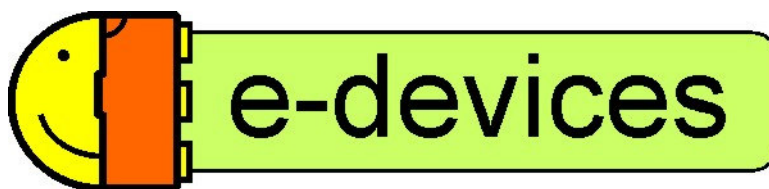


# OPTYMALIZATOR CIĘCIA

## OPTI-1D

INSTRUKCJA UŻYTKOWNIKA



**Automatyka Elektronika Mateusz Sosin**

**37-125 Czarna 765**

**NIP: 815-149-25-25**

*www.e-devices.pl*

*firma@e-devices.pl*

*projekty@e-devices.pl*

tel.: +48 (12)357-52-13

tel./fax.: +48 (12) 632-14-90

kom.: 660-495-444

## Spis treści:

Wstęp .....	3
1. Wymagania sprzętowe: .....	3
2. Ogólny opis oprogramowania .....	3
3. Opis i obsługa programu .....	3
3.1. Karta <i>Dostępne długości</i> .....	5
3.2. Karta <i>Potrzebne długości</i> .....	7
3.3. Karta <i>Optymalizacja</i> .....	9
3.4. Karta <i>O programie</i> .....	11
4. Wersja demo .....	12
5. Licencjonowanie .....	13
Umowa licencyjna .....	14

## Wstęp

Oprogramowanie **Optymalizator cięcia OPTI-1D** zostało stworzone z myślą o zakładach produkcyjnych, w których wykonywane jest cięcie odcinków różnej długości z posiadanych dłuższych profili. Pozwala ono na takie zaplanowanie cięcia posiadanych materiałów, aby zminimalizować liczbę niepotrzebnych odpadów, a co za tym idzie zwiększa wykorzystanie materiału i oszczędza środki na zakup materiałów.

Dzięki zaawansowanym algorytmom optymalizacyjnym oprogramowanie **Optymalizator cięcia OPTI-1D** oszczędzi Twój czas i pieniądze.

Znajdzie ono zastosowanie we wszelkiego typu zakładach zajmujących się produkcją konstrukcji stalowych (przy cięciu prętów, belek, profili), w zakładach stolarskich (oszczędność cięcia profili drewnianych), w zakładach zajmujących się cięciem profili z tworzyw sztucznych i aluminiowych, ...

### 1. Wymagania sprzętowe:

- komputer PC klasy Pentium (lub wyższej)
- 64MB RAM
- 15MB pamięci dyskowej
- system operacyjny Windows 98, XP lub Vista

### 2. Ogólny opis oprogramowania

Oprogramowanie **Optymalizator cięcia OPTI-1D** pozwala na zaplanowanie i optymalizację cięcia odcinków różnej długości z posiadanych dłuższych profili. Program dokonuje rozplanowania cięcia odcinków materiału wejściowego na odcinki, które chcemy uzyskać.

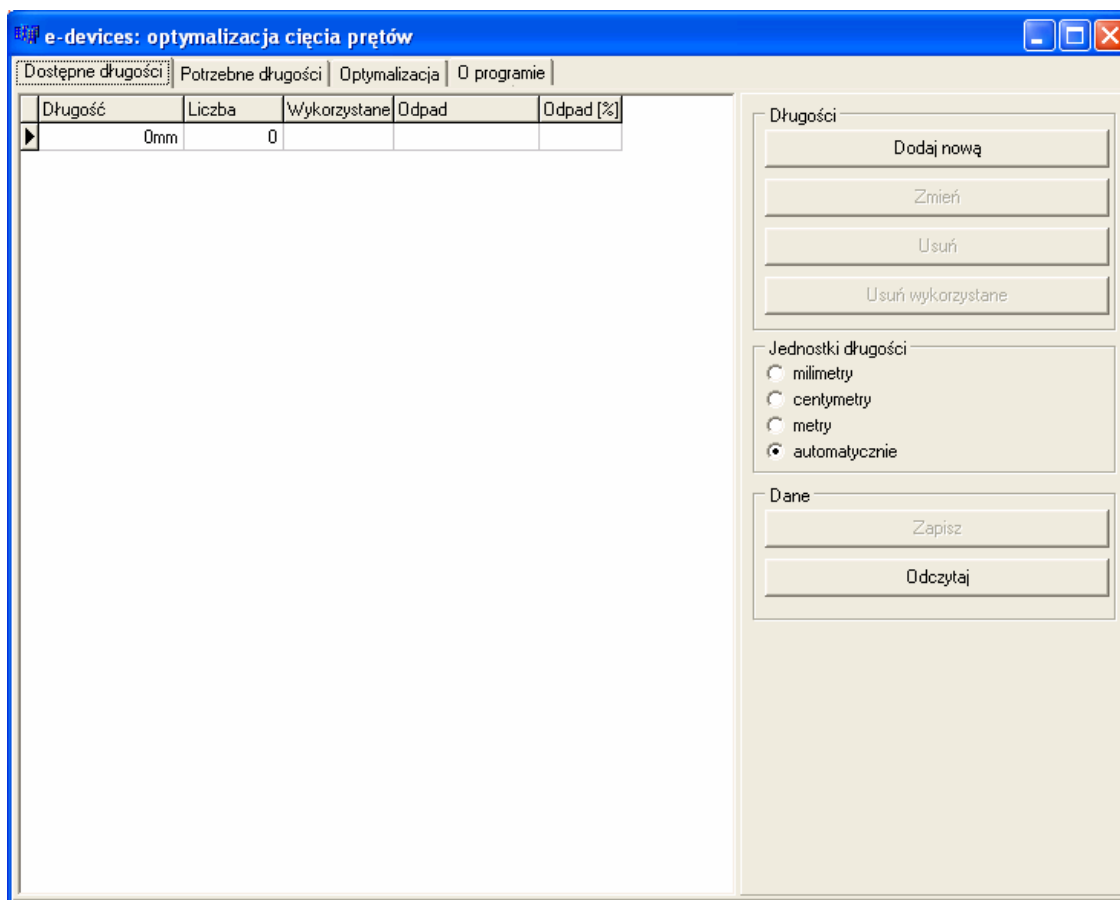
Program dzieli materiał wejściowy w taki sposób, aby upakować jak najwięcej odcinków, które chcemy uzyskać po procesie cięcia na materiale wejściowym. Uwzględniana przy tym jest szerokość narzędzia tnącego. Głównym celem algorytmu optymalizacji jest jak największe upakowanie elementów i jak największa oszczędność materiału cięcia.

### 3. Opis i obsługa programu

Po włączeniu programu ukaże się aplikacja składająca się z 4 kart:

- ***Dostępne długości***
- ***Potrzebne długości***
- ***Optymalizacja***
- ***O programie***

Kolejny rysunek przedstawia wygląd aplikacji:



Karta **Dostępne długości** służy do zdefiniowania materiału wejściowego do cięcia, który posiadamy.

Karta **Potrzebne długości** służy do zdefiniowania odcinków, które chcemy wyciąć.

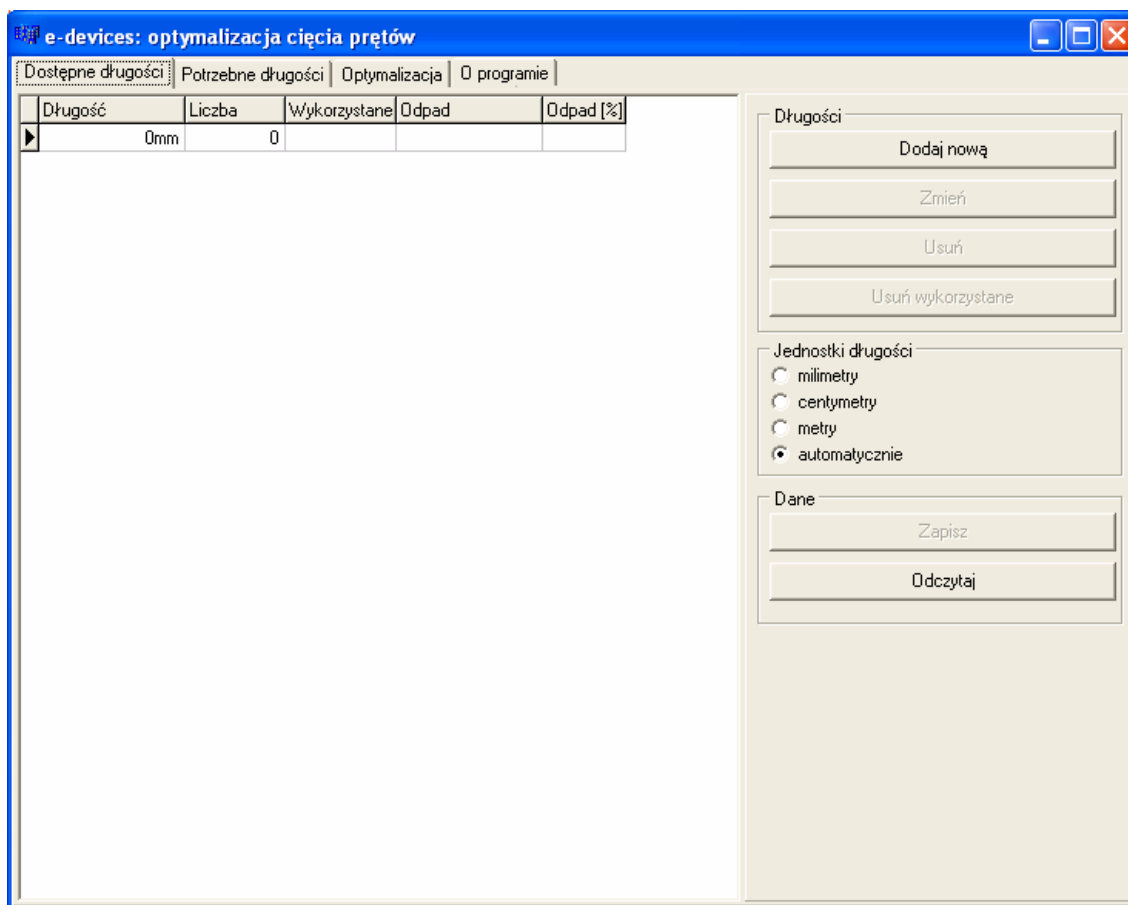
Karta **Optymalizacja** zawiera opcje uruchomienia procesu optymalizacji, jak również wyświetla raport optymalizacji i umożliwia wydruk lub podgląd tegoż raportu.

Karta **O programie** zawiera informacje o programie, jak również informacje o licencji i posiadaczu oprogramowania.

Opis działania i wykorzystanie poszczególnych kart zamieszczony jest w następnych punktach.

### 3.1. Karta *Dostępne długości*

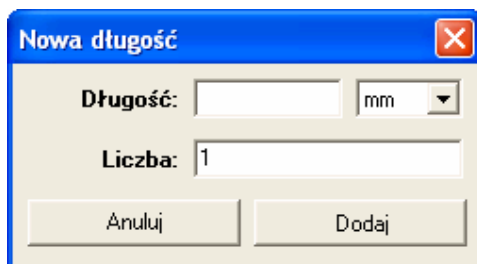
Wygląd karty dostępne długości przedstawia rysunek poniżej:



Karta ta służy do zdefiniowania i zarządzania materiałem wyjściowym, który zostanie pocięty.

Rola poszczególnych przycisków:

**Dodaj nową** – po naciśnięciu przycisku pojawia się okienko „Nowa długość”, które służy do zdefiniowania dostępnej długości wejściowej oraz liczby dostępnych długości wejściowych (pozwala także wybrać bieżącą jednostkę):



**Zmień** – po naciśnięciu przycisku pojawia się okienko „Zmiana danych”, które służy do zmiany zdefiniowanej wcześniej długości wejściowej oraz liczby dostępnych długości wejściowych (pozwala także wybrać bieżącą jednostkę):



**Usuń** – usuwa rekord z tabeli.

**Usuń wykorzystane** – jeżeli po procesie optymalizacji zostaną niewykorzystane długości (pręty, profile) – usuwa wykorzystane rekordy.

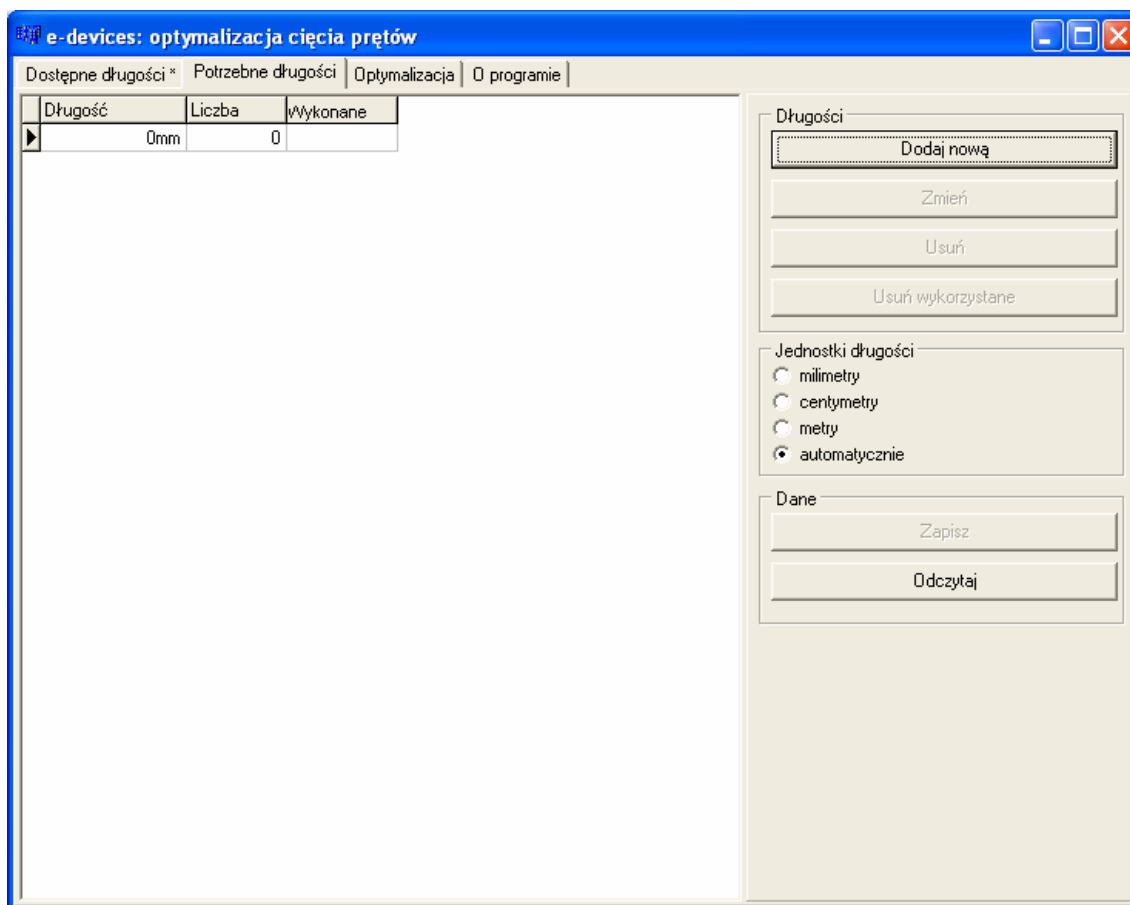
Przełącznik **Jednostki długości** służy do ustalenia aktualnie używanych w tablicach jednostek. Po przyciśnięciu któregoś z pól następuje automatyczne przeliczenie jednostek.

Opcja **Dane** z przyciskami **Zapisz** i **Odczytaj** służy do zapisu bieżących danych aplikacji, jeżeli będą potrzebne w przyszłości.

Podwójne kliknięcie na tabelę z bieżącymi rekordami uruchamia opcję **Zmień**.

### 3.2. Karta *Potrzebne długości*

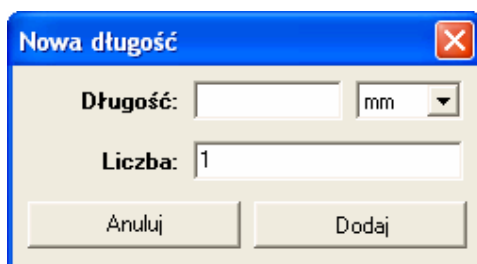
Wygląd karty dostępne długości przedstawia rysunek poniżej:



Karta ta służy do zdefiniowania odcinków, które chcemy uzyskać po procesie cięcia. Tutaj definiujemy wszystkie odcinki i ich ilości.

Rola poszczególnych przycisków:

**Dodaj nową** – po naciśnięciu przycisku pojawia się okienko „Nowa długość”, które służy do zdefiniowania dostępnej długości wejściowej oraz liczby dostępnych długości wejściowych (pozwala także wybrać bieżącą jednostkę):



**Zmień** – po naciśnięciu przycisku pojawia się okienko „Zmiana danych”, które służy do zmiany zdefiniowanej wcześniej długości wejściowej oraz liczby dostępnych długości wejściowych (pozwala także wybrać bieżącą jednostkę):



**Usuń** – usuwa rekord z tabeli.

**Usuń wykorzystane** – jeżeli po procesie optymalizacji zostaną niewykonane długości (pręty, profile), ze względu na to, że zabrakło materiału – usuwa wykorzystane rekordy.

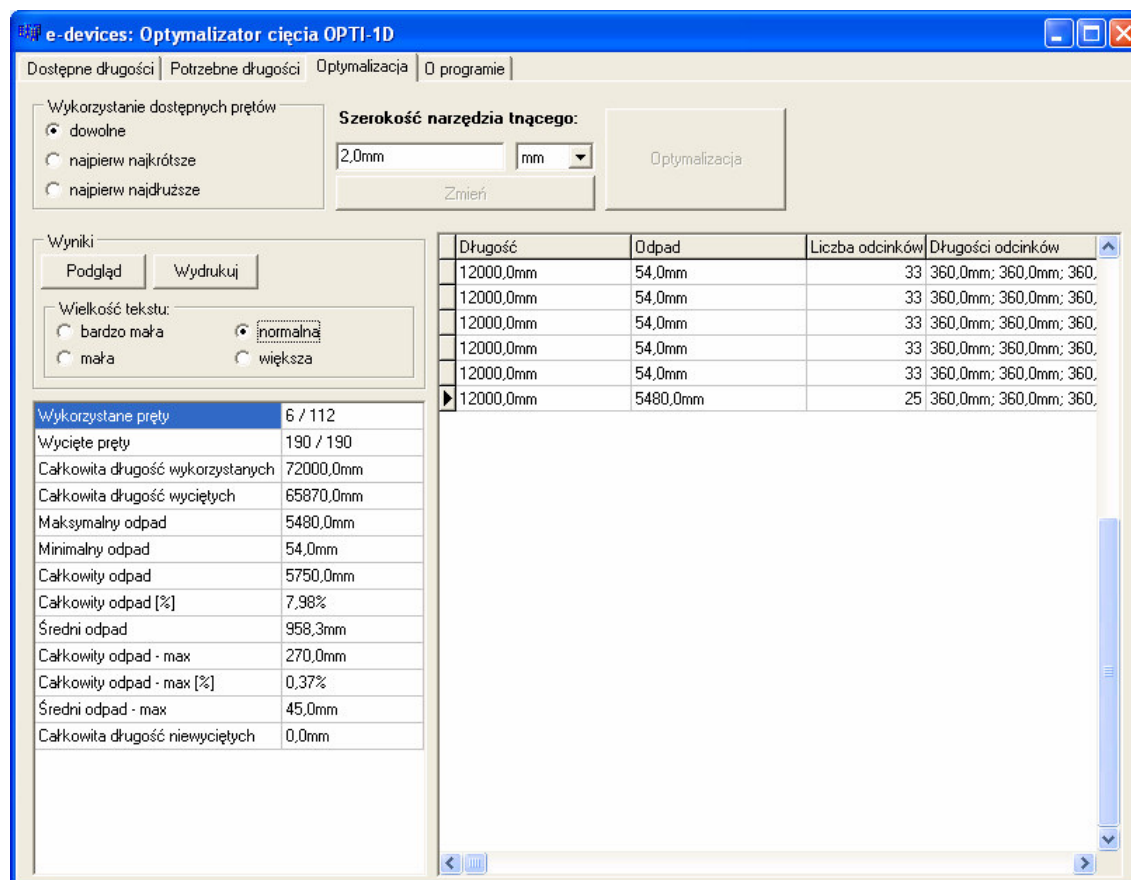
Przełącznik **Jednostki długości** służy do ustalenia aktualnie używanych w tablicach jednostek. Po przyciśnięciu któregoś z pól następuje automatyczne przeliczenie jednostek.

Opcja **Dane** z przyciskami **Zapisz** i **Odczytaj** służy do zapisu bieżących danych aplikacji, jeżeli będą potrzebne w przyszłości.

Podwójne kliknięcie na tabelę z bieżącymi rekordami uruchamia opcję **Zmień**.

### 3.3. Karta *Optymalizacja*

Wygląd karty dostępne długości przedstawia rysunek poniżej:



Karta ta służy do uruchomienia opcji optymalizacji w celu rozplanowania zdefiniowanych wcześniej odcinków, które chcemy uzyskać z wejściowego materiału.

Rola poszczególnych okien, przycisków i kontrolki:

**Wykorzystanie dostępnych prętów** - kontrolki te służą do wybrania jednej z trzech opcji optymalizacji: dowolne, najpierw najkrótsze, najpierw najdłuższe. Korzystamy z tych kontrolki wtedy, gdy nie mamy wystarczająco materiału do optymalizacji, a zależy nam na wcześniejszym wykonaniu krótszych lub dłuższych odcinków.

**Szerokość narzędzia tnącego** - ustalamy tutaj jaką szerokość materiału program musi przeznaczyć na odpad ze względu na szerokość narzędzia tnącego. **Uwaga: Po zmianie szerokości narzędzia tnącego kliknij przycisk Zmień.**

Okno w lewym dolnym rogu pokazuje nam parametry przeprowadzonej optymalizacji wraz z raportem dotyczącym statystyki cięcia.

Okno w prawym dolnym rogu pokazuje nam listę długości wejściowych z przyporządkowanymi im długościami, które z nich wycinamy.



### 3.4. Karta *O programie*

Wygląd karty **O programie** przedstawia poniższy rysunek. Zawiera ona informacje o producencie oraz o właścicielu licencji oprogramowania.



e-devices: optymalizacja cięcia prętów

Dostępne długości | Potrzebne długości | Optymalizacja | Raport | **O programie**

Producent:

 e-devices

e-devices Automatyka Elektronika Mateusz Sosin

**Adres:** 37-125 Czarna 765

**NIP:** 815-149-25-25

**REGON:** 180256837

Licencję posiada:

**Imię:** Jan

**Nazwisko:** Kowalski

**Firma:** Przykład

**Adres firmy:** Przykład

**NIP:** 111-111-11-11

#### 4. Wersja demo

Wersja demo oprogramowania umożliwia jego przetestowanie w okrojonej wersji – brana jest tylko pierwsza długość zestawu dostępnych danych oraz pięć pozycji z zestawu potrzebnych długości.

Informacja o wersji dostępna jest w karcie **O programie**:



## **5. Licencjonowanie**

W przypadku, gdy Klient zakupił pełną wersję oprogramowania – spersonalizowana licencja jest dołączana do pakietu instalacyjnego programu.

W przypadku, gdy Klient posiada wersję Demo, a chce korzystać z pełnej wersji programu należy zakupić plik licencyjny, a następnie wgrać go do katalogu programu.

# Umowa licencyjna

**NINIEJSZA UMOWA LICENCYJNA UŻYTKOWNIKA OPROGRAMOWANIA FIRMY e-devices Automatyka Elektronika Mateusz Sosin (ZWANA DALEJ "UMOWĄ LICENCYJNĄ") STANOWI PRAWNIE WIAŻĄCĄ UMOWĘ POMIĘDZY "LICENCJOBIORCĄ" I FIRMĄ e-devices Automatyka Elektronika Mateusz Sosin**

**PRZEDMIOTEM UMOWY LICENCYJNEJ JEST PRODUKT Optymalizator cięcia OPTI-1D, KTÓRY OBEJMUJE OPROGRAMOWANIE KOMPUTEROWE I MOŻE OBEJMOWAĆ ZWIĄZANE Z NIM NOŚNIKI, MATERIAŁY DRUKOWANE I DOKUMENTACJĘ W FORMIE "ONLINE" ORAZ DOKUMENTACJĘ ELEKTRONICZNĄ ("PRODUKT"). LICENCJOBIORCA ZGADZA SIĘ PRZESTRZEGAĆ POSTANOWIEŃ NINIEJSZEJ UMOWY LICENCYJNEJ. JEŚLI LICENCJOBIORCA NIE ZGADZA SIĘ PRZESTRZEGAĆ POSTANOWIEŃ UMOWY LICENCYJNEJ, NIE MA ON PRAWA DO INSTALOWANIA ANI UŻYWANIA PRODUKTU.**

1. UDZIELENIE LICENCJI. Firma e-devices Automatyka Elektronika Mateusz Sosin niniejszym udziela Licencjobiorcy następujących praw, pod warunkiem przestrzegania wszystkich postanowień niniejszej Umowy Licencyjnej:  
\* Instalacja i używanie. Licencjobiorca UŻYTKOWNIK ma prawo do korzystania z PROGRAMU na sprzęcie komputerowym, którego typ i konfiguracja są określone w dokumentacji. Program może być używany na jednym komputerze. Licencja zakupiona raz jest licencją dożywotnią dla danego użytkownika i wersji programu – nie ma potrzeby jej przedłużania ani aktualizacji.  
\* Zastrzeżenie praw. Firma e-devices Automatyka Elektronika Mateusz Sosin zastrzega sobie wszystkie prawa nie udzielone w niniejszej Umowie Licencyjnej w sposób wyraźny.

2. Dowodem udzielenia licencji jest posiadanie pliku licencyjnego z danymi uprawnionego do licencji UŻYTKOWNIKA, który pozwala na uruchomienie programu w trybie „PEŁNYM” – informacje licencyjne widoczne są w karcie „O programie” programu.

3. WERSJA DEMO – UŻYTKOWNIK posiadający kopię programu bez dołączonego pliku licencyjnego ma prawo do używania i przetestowania oprogramowania w okrojonej wersji - licencja „DEMO”. Informacje o wersji „DEMO” programu widoczne są w karcie „O programie” programu.

4. Zarejestrowanym UŻYTKOWNIKOM PROGRAMU przysługuje gwarancja. Obejmuje ona poprawność działania programu, w sposób zgodny z dokumentacją. UŻYTKOWNIK traci prawo do gwarancji w przypadku naruszenia niniejszej licencji. e-devices Automatyka Elektronika Mateusz Sosin w takim przypadku może dochodzić swoich roszczeń zgodnie z polskim prawem.

5. PRZENIESIENIE — Wewnętrzne. Licencjobiorca może przenieść Produkt na inną Stację Roboczą. Przekazanie osobie trzeciej. Pierwotny użytkownik Produktu może jednorazowo przekazać Produkt innemu użytkownikowi, a Firma e-devices

Automatyka Elektronika Mateusz Sosin zostanie o tym fakcie poinformowana. Przekazanie musi objąć wszystkie części składowe Produktu, nośniki, materiały drukowane, niniejszą Umowę Licencyjną. Osoba przyjmująca przekazywany Produkt musi wcześniej wyrazić zgodę na przestrzeganie wszystkich postanowień Umowy Licencyjnej.

Zakaz wynajmu. Produkt nie może być wynajmowany, wdzierżawiany ani wypożyczany przez Licencjobiorcę.

6. OGRANICZENIE ODTWARZANIA, DEKOMPILACJI I DEZASEMBLACJI. Odtwarzanie, dekompilacja i dezasemblacja Produktu są zabronione. UŻYTKOWNIK nie ma prawa do modyfikacji i zmian struktury PROGRAMU.

7. Firma e-devices Automatyka Elektronika Mateusz Sosin nie ponosi odpowiedzialności za ewentualne szkody, które mogłyby wystąpić na skutek stosowania PROGRAMU, za ewentualną utratę informacji lub straty stanowiące następstwo używania lub braku możliwości używania PROGRAMU.

6. WYPOWIEDZENIE UMOWY LICENCYJNEJ. Niezależnie od jakichkolwiek innych uprawnień, firma e-devices Automatyka Elektronika Mateusz Sosin ma prawo w każdej chwili wypowiedzieć niniejszą Umowę Licencyjną, jeśli Licencjobiorca nie przestrzega jej postanowień. W takim wypadku Licencjobiorca ma obowiązek zniszczyć wszystkie kopie Produktu i wszystkie jego składniki.

7. Produkt chroniony jest prawem autorskim, postanowieniami umów międzynarodowych o prawach autorskich, oraz innym ustawodawstwem i umowami międzynarodowymi o ochronie praw własności intelektualnej. Właścicielem praw autorskich i innych praw własności intelektualnej w odniesieniu do Produktu jest firma e-devices Automatyka Elektronika Mateusz Sosin, 37-125 Czarna 765, NIP 815-149-25-25. Produkt jest licencjonowany, a nie sprzedawany.